



Sussidi al galleggiamento



Galleggianti con guinzaglio:

- il TORPEDO leggero da trainare, flessibile;
- il BAYWATCH robusto, ottima portanza.

Con sagola galleggiante:

- ANULARE ottimo da lanciare, può sostenere più soggetti





TORPEDO

pro

ha buon galleggiamento

può essere chiuso ad anello

può sostenere da dietro sotto le ascelle

o davanti con braccia appoggiate

contro

non è adatto al lancio

soggetto ad abrasioni e strappi





BAYWATCH

pro

ha buon galleggiamento

poco ingombrante

molto robusto e durevole

ha comode maniglie

contro

non è adatto al lancio

è rigido (contundente)

impegnativo con soggetto
esanime





ANULARE

pro

buon galleggiamento

adatto al lancio

abbastanza robusto

superficie elastica

4 maniglie di corda

adatto anche per soggetto esanime

contro

ingombrante

rigido

pesante al trasporto





SACCO DA LANCIO

Pro

maneggevole, rapido, soffice,
notevole gittata.

Contro

galleggiante ma **non portante**





PINNE CORTE

nel salvataggio a nuoto danno enorme vantaggio per la notevole spinta che consente maggiore autonomia.

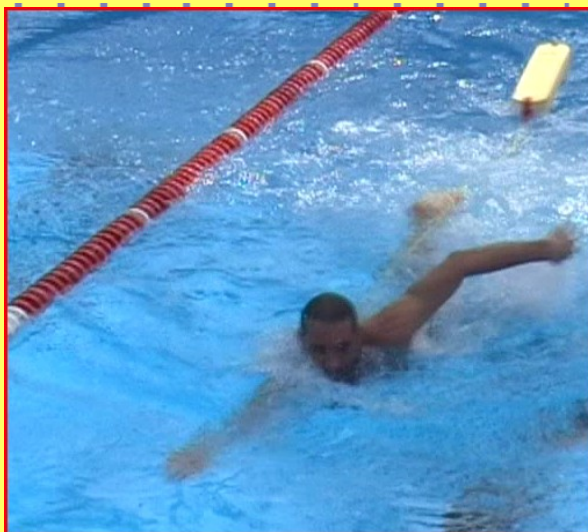
Abbinare a torpedo o baywatch, permettono operazioni sicure e veloci.

Si calzano rapidamente (specie quelle con tallone a cinghia) e sono molto maneggevoli anche nelle gambate a rana o a bicicletta





Prof Luciano Masci





Prof Luciano Masci





Alcuni altri strumenti di sicurezza utili nel salvataggio

- Giubbetto salvagente
- Rullo con sagola e guinzaglio
- Pattino
- Surf da soccorso